

Villa en Fuengirola

Referencia: R2781128



Dormitorios: 5

Baños: 4

M<sup>2</sup>: 500

Precio: 1.900.000 €

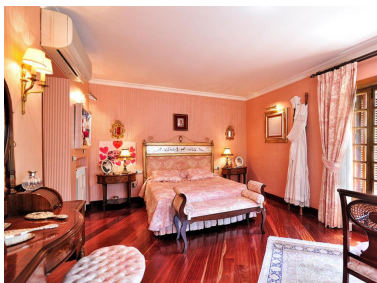
Estado: Venta

Tipo de propiedad: Villa

Plazas: por petición

Día de la impresión : 1st  
Mayo 2026





---

Descripción: ESTÁ EN PLENO CENTRO DE FUENGIROLA, ES LA ÚNICA CASA O PARCELA QUE EXISTE EN EL CENTRO DE ESTAS DIMENSIONES. Piscina privada, jardín privado, 2 GARAJES (tres coches). 2 terrazas de 40 m<sup>2</sup> y 70 m<sup>2</sup> Puertas blindadas, alarma, portero automático, hilo musical, chimenea, calefacción por caldera gas, aljibe, aa frío-calor en toda la casa, individual por habitación, parabólica, internet, suelo en tarima de elondo en toda la casa menos en cocinas, carpintería interior en madera de cerezo maciza, carpintería exterior en madera de pino con ventanas y contraventanas, puertas exteriores en madera de iroco 2 cocinas completamente amuebladas, electrodomésticos de alta gama (1cocina circular en el jardín) Porche cerrado con aluminio imitando madera con doble cristal pegado para evitar desprendimientos por rotura 2 despensas 8 armarios empotrados de grandes dimensiones todos forrados con baldas, cajoneras, pantaloneras, cajones con departamentos para corbatas, zapateros... lavadero-sala de plancha 5 dormitorios 4 baños, 1 con bañera hidromasaje, en suite con el dormitorio principal de la planta baja y suelo de mármol, 1 con suelo en tarima de elondo, en suite con el dormitorio principal de la planta alta, 2 en barro cocido pintados a mano en planta baja. SAUNA 3 salón-comedor Casa de 2 plantas En la planta superior se encuentran: 1 baño y 2 dormitorios, uno de ellos está amueblado como si fuera salón-dormitorio-sala de juegos-estudio (en las fotos sería la habitación que se ve tipo buhardilla en colores azules, esta habitación tiene tomas de agua por si se quiere poner una cocina y hacer un apartamento independiente en la planta de arriba) y 1 terraza de 40 m<sup>2</sup>. Otra posibilidad es vender los 1079 m<sup>2</sup> para construir y lo que se permite actualmente según el plan urbanístico es 7 viviendas adosadas de 150 m<sup>2</sup> de parcela cada una o viviendas unifamiliares de 400 m<sup>2</sup> mínimo. Bajo tierra se pueden construir varias plantas de aparcamientos.

---

Destacado:

Piscina, Aire acondicionado, Jardín privado, Plazas