

Apartamento en Benalmadena Costa

Referencia: R3644075



Dormitorios: 1

Baños: 1

M²: 33

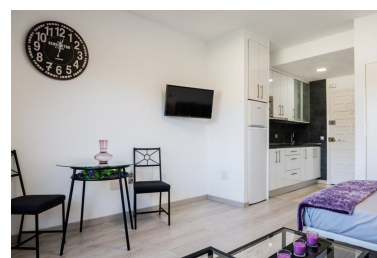
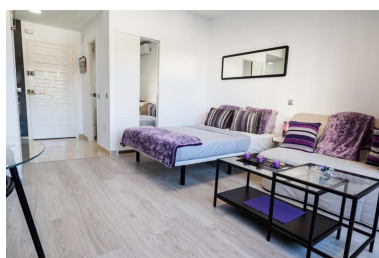
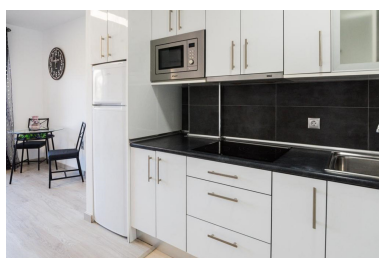
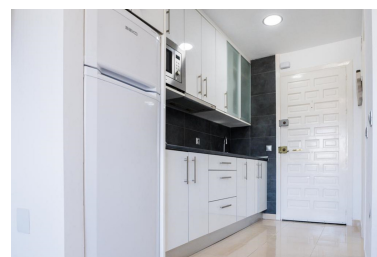
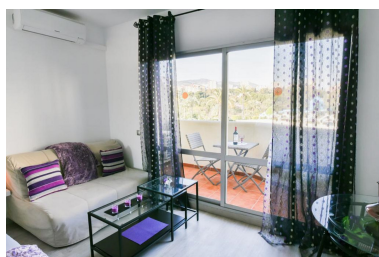
Precio: 148.500 €

Estado: Venta

Tipo de propiedad:
Apartamento

Plazas: por petición

Día de la impresión : 21st
Septiembre 2024



Descripción: ¡¡REBAJADO!! El apartamento estudio benal beach playa suite está en primera línea de playa, situado en benalmádena costa, un precioso pueblo costero de Málaga. El alojamiento recién reformado, probablemente el más bonito y más completo del complejo está frente al mar, en un complejo con restaurantes, 2 bares, bar de piscina, impresionante parque acuático privado único en la costa del sol, 3000 metros de jardines para perderte o descansar bajo sus sombrillas. Este apartamento cuenta con aire acondicionado, tv de pantalla plana vía satélite con 20 canales internacionales, zona de comedor y cocina totalmente equipada con microondas, horno, nevera y congelador. Baño completo con secador de pelo, plancha y lavadora. No le falta ni un detalle para que disfrute de tu estancia. Cama de 135 con colchón viscoelástica de primera calidad, sofá cama de 2 personas, zona de estar y comedor. El personal de la recepción habla francés, alemán, inglés y español y está a disposición de los huéspedes las 24h del día. Hay aparcamiento privado gratis en el complejo. El apartamento dispone de una hermosa terraza donde desayunar o tomar un aperitivo. Los huéspedes del benal beach playa podrán practicar senderismo, esquí o moto de agua en las inmediaciones, paseos en barco, disfrutar de las enormes piscinas con tobogán al aire libre o tomar un aperitivo en el bar central de la piscina siempre muy animado. Tomarte un coctel con el agua hasta la cintura, te gustara entre los lugares de interés cercanos al alojamiento se incluyen selwo marina con las actuaciones de sus delfines y otros animales marinos, el castillo de bil bil, el castillo de las águilas, el parque y lago la paloma con cientos de animales sueltos, el famoso puerto deportivo marina de benalmádena, el impresionante teleférico de benalmádena. También se encuentra a menos de 10 minutos andando del casino de torrequebrada. ¡imposible aburrirse! y todo a un paso del apartamento. El aeropuerto más cercano es el de Málaga, ubicado a 13 km de benal beach playa. El establecimiento ofrece un servicio de enlace con el aeropuerto por un suplemento. El complejo ofrece una amplia gama de instalaciones, como maxi gimnasio totalmente equipado con sauna, baño de vapor, bañera de hidromasaje y piscina climatizada de hidroterapia, impresionante sala de juegos para todas las edades y animación por la noche. 5ª Planta. Ascensor. Garaje. Amueblado. Terraza. Calefacción. Piscina. Jardín.

Destacado: