

Ático en Benalmadena Costa

Referencia: R4068826



Dormitorios: 2

Baños: 2

M²: 70

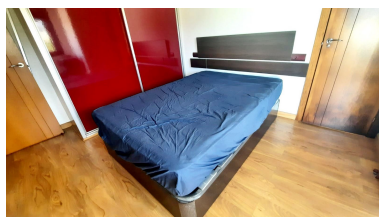
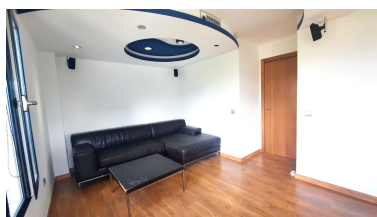
Precio: 223.500 €

Estado: Venta

Tipo de propiedad: Ático

Plazas: por petición

Día de la impresión : 25th
Septiembre 2024



Descripción:Dúplex en primera línea de golf en segunda línea de playa en Torrequebrada en una estupenda urbanización con gran piscina y gran jardín llano con césped ideal para tomar el sol. La urbanización tiene acceso directo al paseo marítimo para ir a la playa y transporte. El apartamento se distribuye en dos plantas de la siguiente manera: en la planta baja hay una cocina, un dormitorio, un baño y un gran salón con proyector de cine y pantalla grande. La planta alta en origen era toda terraza pero todos los vecinos han cerrado parte de ella. Hay un dormitorio, baño con ducha, trastero, armario empotrado y terraza con vistas al golf. El apartamento ofrece suelos de madera y ventanas de doble acristalamiento. Apartamento en Planta Última, Benalmadena Costa, Costa del Sol. 2 Dormitorios, 2 Baños, Construidos 70 m², Terraza 6 m². Posición : Primera línea de Golf, Suburbano, Cerca de Golf, Cerca del Mar, Cerca de Ciudad, Cerca de Marina, Urbanización. Orientación : Este, Oeste. Estado : Buen. Piscina : Comunitaria. Climatización : Aire Acondicionado. Vistas : Montaña, Golf. Características : Ascensor, Armarios Empotrados, Cerca de Transporte, Terraza Privada, ADSL / WIFI, Baño En-Suite, Suelo de Madera, Acceso para minusválidos, Doble acristalamiento. Muebles : Sin Amueblar. Cocina : Equipada. Jardín : Comunitario. Seguridad : Recinto Cerrado, Portero Automático, Seguridad 24 Horas. Categoría : Casas de vacaciones, Reventa.

Destacado:

None, Piscina, Aire acondicionado, Vistas a la montaña, Ascensor, None, Jardín privado, Seguridad 24H, Casa de vacaciones, Reventa