

Villa en Benalmadena Costa

Referencia: R4081624



Dormitorios: 3

Baños: 2

M²: 195

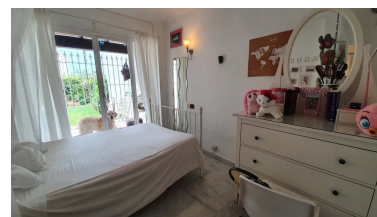
Precio: 395.000 €

Estado: Venta

Tipo de propiedad: Villa

Plazas: por petición

Día de la impresión : 14th
Marzo 2025



Descripción: Bonita casa adosado semi-pareada en una urbanización muy tranquila de stilo andaluz y a poca distancia de las playas de Benalmádena Costa. El complejo residencial está dotado de aparcamientos comunitarios junto a la vivienda así como jardines, piscina y zona de bar comunitarios. La casa, gracias a su orientación sur disfruta de sol casi todo el día, y de unas vistas bonitas al entorno y al mar. El chalet se divide en dos cómodas plantas. Dispone de 3 dormitorios dobles, uno en planta baja y los demás en planta superior. 2 baños completos uno en cada planta. Pequeña habitación a modo de trastero en planta baja. 2 terrazas con acceso desde el salón y dormitorio y pequeña terraza en planta superior con bonitas vistas al entorno y al mar. Además, la vivienda tiene un jardín privado en L de 42m² perfecto para disfrutar en los días de verano y buen tiempo. La casa tiene la posibilidad de hacer gran sótano bajo el salón, perfecto para transformar en otro gran salón, sala de juego, bar etc.

Destacado:

None, Piscina, Vistas al mar, Jardín privado, None, Plazas, Reventa