

Apartamento en Benahavís

Referencia: R4088044



Dormitorios: 2

Baños: 3

M²: 260

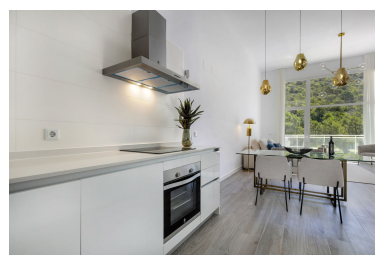
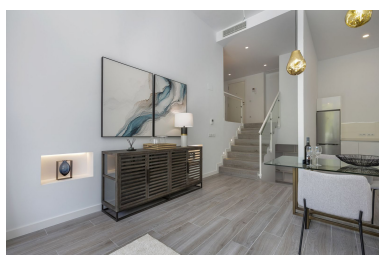
Precio: 795.000 €

Estado: Venta

Tipo de propiedad:
Apartamento

Plazas: por petición

Día de la impresión : 25th
Septiembre 2024



Descripción: Un apartamento triplex de estilo lujoso creado por diseñadores de interiores galardonados. Situado en Benahavis Village, centro gastronómico de la Costa del Sol. La propiedad contemporánea de 3 pisos cuenta con impresionantes vistas de las montañas de Benahavis y el río Guadalmina, lo que crea la escapada tranquila perfecta. Un verdadero oasis. Las ventanas de doble altura de las salas de estar son una característica magnífica para presenciar la vida silvestre local, como los ciervos que beben del río. La casa también alberga una sala de cine en casa perfecta para relajarse. El espacio Distribuida en 3 plantas, esta propiedad ha sido diseñada para vivir lo último en lujo. La planta superior tiene 2 dormitorios cómodos y elegantes (ambos con sus propios baños separados con duchas). El Master también cuenta con un Smart TV de 42", con iluminación de pared que se puede apagar desde la cabecera y un baño privado. Ambos dormitorios tienen A.C. Ambos dormitorios ofrecen vistas vírgenes que dan directamente a las montañas y al río Benahavis. Abajo, el piso medio es donde se encuentra la sala de estar con una espectacular sala de estar para relajarse con ventanas de doble altura que ofrecen una vista impresionante de las montañas y el río. En esta planta también tiene una cocina moderna y abierta con todos los electrodomésticos como lavavajillas, horno, nevera-congelador, etc. y hay un comedor para 4 personas. El área de la sala de estar también tiene A.C. Desde la sala de estar, las puertas se abren a una terraza privada y espaciosa donde los huéspedes pueden tomar el sol mientras escuchan el sonido del río y contemplan las montañas. En la planta baja tiene una hermosa sala de cine con Smart TV de 75", iluminación LED multicolor, chimenea eléctrica con múltiples configuraciones de color y techo flotante donde puede atenuar las luces para adaptarse a su ambiente. Todas las configuraciones de iluminación se pueden controlar con control remoto. La planta baja también tiene un espacio de oficina dedicado con escritorio para aquellos huéspedes que deseen trabajar. El apartamento tiene un lavadero con lavadora/secadora. Hay wifi de alta velocidad en todo el edificio y los huéspedes también tienen su propio espacio de estacionamiento subterráneo con llavero eléctrico para abrir las puertas. La exclusiva comunidad cerrada tiene una gran piscina comunitaria y un jardín circundante para relajarse y descansar. Benahavis Village Center está a 5 minutos a pie, por lo que después de un día de relax en el apartamento y nadar en la piscina, los huéspedes pueden dar un paseo nocturno por la ciudad y disfrutar de las numerosas opciones de restaurantes de clase mundial, así como de bares/cafeeterías. El área es famosa por su extraordinaria belleza natural con muchos senderos increíbles y paseos por el río.

Destacado:

Piscina, Aire acondicionado, Calefacción, Vistas a la montaña, None, Jardín privado, Sistema de alarma, Plazas, Lujo